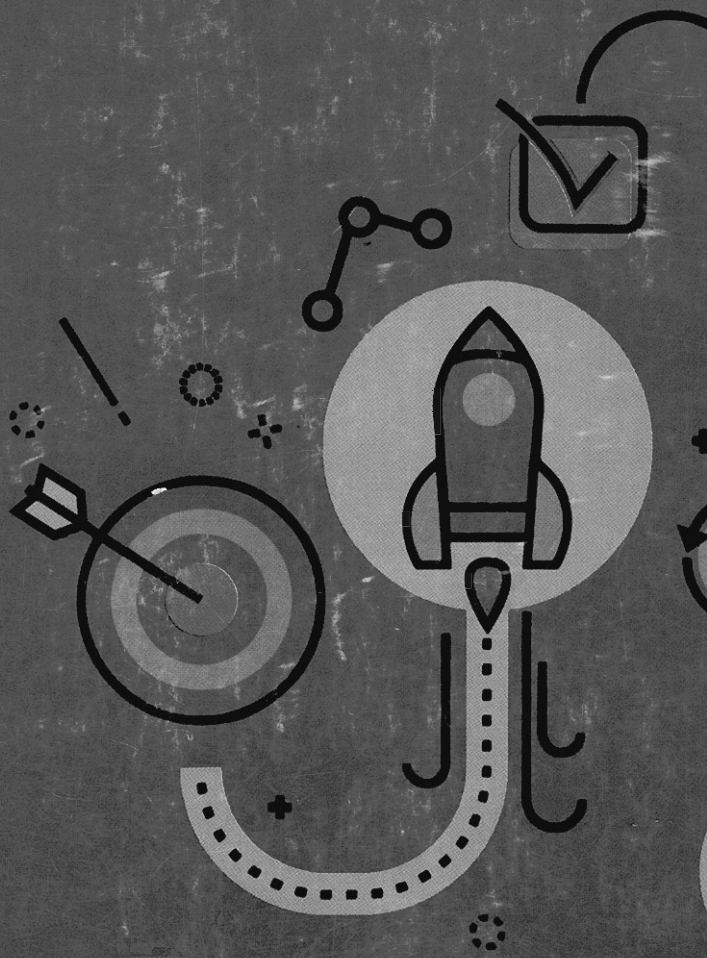


Santalab es un proyecto de la
Dirección Provincial de Gobierno Abierto de la
Subsecretaría de Innovación Pública del
Ministerio de Gobierno y Reforma del Estado del
Gobierno de la provincia de Santa Fe.



Índice

El método Santalab



PRESENTACIÓN


por el Gobernador
Miguel Lifschitz
Pág. 8

PRÓLOGO

por Raúl Olivan
Pág. 10

INTRODUCCIÓN Pág. 14

. Transparencia Pág. 16
. Participación Pág. 20
. Colaboración Pág. 24



EL MÉTODO Santalab

- | | | |
|------|---|----------|
| 1. | Observación sobre la participación ciudadana en el SXXI | Pág. 29 |
| 2. | Hipótesis: Necesitamos superar la fase de "decidir con" para comenzar a "hacer con" la ciudadanía | Pág. 35 |
| 3. | El Método Santalab: 5 pasos para prototipar un laboratorio de innovación pública | Pág. 38 |
| 3.1. | Definir ¿Qué tipo de innovación? . | Pág. 38 |
| 3.2. | Mapear ¿Cuál es nuestro ecosistema? | Pág. 40 |
| 3.3. | Acotar ¿Cuáles serán nuestras líneas de innovación? | Pág. 43 |
| 3.4. | Enfocar ¿Dónde vamos a trabajar? | Pág. 44 |
| 3.5. | Implementar ¿Cómo llevamos el laboratorio a la práctica? | Pág. 44 |
| 4. | Experimentación: ¿Qué aporta un laboratorio de innovación pública centrado en la ciudadanía? | Pág. 46 |
| | . Línea Hacking cívico | Pág. 50 |
| | . Línea Cultura digital | Pág. 60 |
| | . Línea Desarrollo sostenible | Pág. 72 |
| | . Proyecto Especial: Santalab Móvil | Pág. 80 |
| | . Proyecto Especial: La Colaboradora | Pág. 84 |
| 5. | Resultados: En 2 años hicimos... | Pág. 86 |
| 6. | Conclusiones Preliminares: bienvenidos a la era de la colaboración | Pág. 104 |

EQUIPO

Pág. 108

GLOSARIO

Pág. 110

S A N
T A
L A B